

Zasady korzystania z zasobów informatycznych dla studentów WSInf.

ostatnia aktualizacja : 2005-09-15

Konfiguracja klienta poczty elektronicznej na przykładzie programu Outlook Express :

W związku z bezpieczeństwa poczty elektronicznej w domenie bydgoszcz.wsinf.edu.pl odbiór i jej wysyłka jest realizowana poprzez transmisję szyfrowaną.

W tym celu należy wprowadzić następujące ustawienia :
(przykład dotyczy klienta poczty Outlook Exspress)

- dla właściwości konta w domenie bydgoszcz.wsinf.edu.pl należy zaznaczyć w zakładce Serwery opcję „Serwer wymaga uwierzytelnienia”

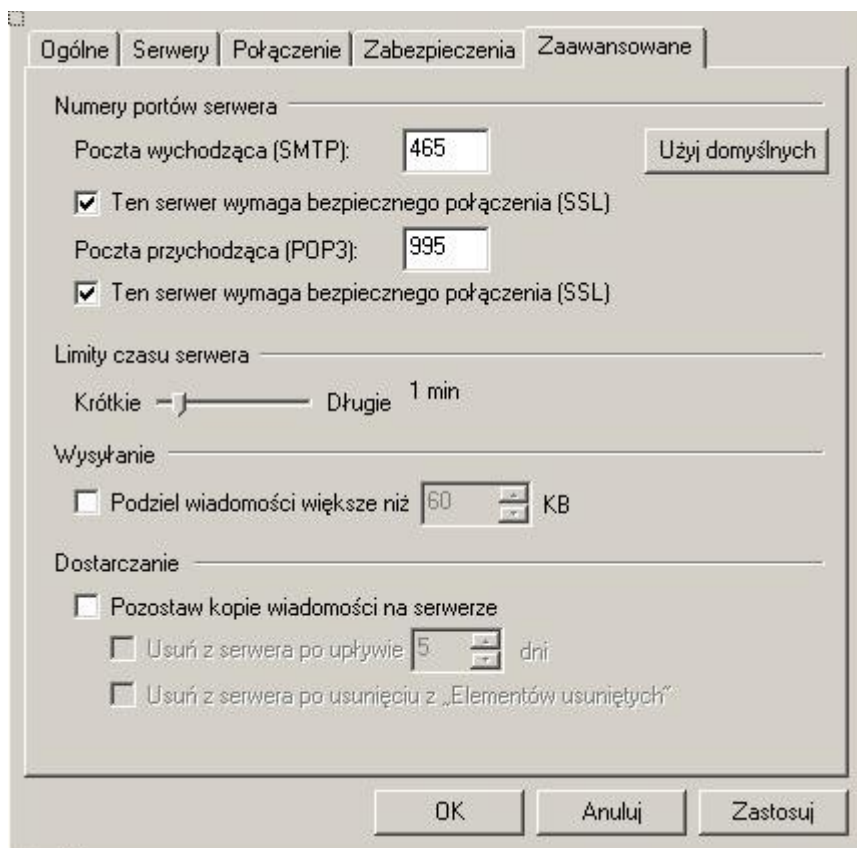
The screenshot shows the 'Serwery' (Servers) configuration window in Outlook Express. The 'Serwery' tab is selected. The configuration is as follows:

- Informacje o serwerze: Moją pocztę przychodzącą obsługuje serwer: POP3
- Poczta przychodząca (POP3): mail.bydgoszcz.wsinf.edu.pl
- Poczta wychodząca (SMTP): mail.bydgoszcz.wsinf.edu.pl
- Serwer poczty przychodzącej: Nazwa konta: kowalski; Hasło: (empty); Zapamiętaj hasło: (unchecked)
- Serwer poczty wychodzącej: Serwer wymaga uwierzytelnienia: (checked)

Buttons: OK, Anuluj, Zastosuj, Ustawienia...

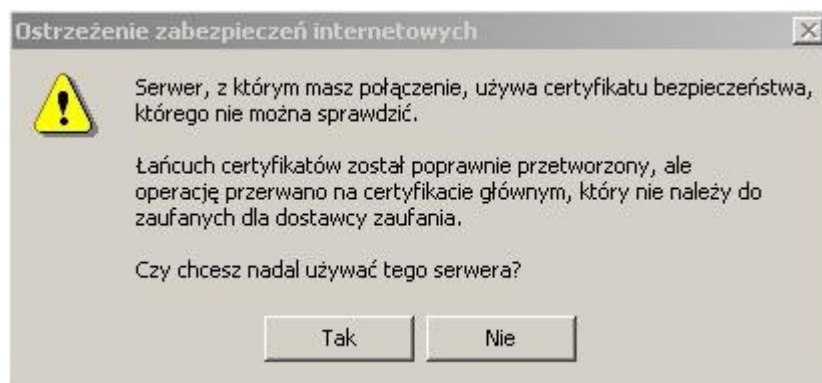
- w zakładce Zaawansowane należy uaktywnić opcję „Ten serwer wymaga bezpiecznego połączenia (SSL)” dla poczty wychodzącej (SMTP) i poczty przychodzącej (POP3).
- Należy również odpowiednio ustawić numery portów serwera, dla poczty wychodzącej (SMTP) wpisać : 465 dla poczty przychodzącej (POP3) wpisać : 995

patrz rysunek na następnej stronie :



Po tych zmianach poczta będzie szyfrowana na odcinku serwer WSInf <-> klient (komputer studenta).

Podczas łączenia się z kontem będzie się pojawiało zapytanie „Czy chcesz nadal używać tego serwera ?” – należy zaakceptować ten serwer (odpowieź „tak”).



Konta pocztowe są fizycznie na innym serwerze niż serwer studencki (konto shellowych), stąd też rozmiar poczty nie pomniejsza dostępnego dla studenta miejsca przypadającego na konto studenckie.

Zmiana hasła :

Zmiany hasła dokonujemy na serwerze studenckim (konto shellowe). Serwer poczty przejmuje hasło z serwera studenckiego automatycznie bezpośrednio po zmianie hasła, natomiast serwer Wirtualnego Dziennika przejmuje hasło z serwera studenckiego z pewnym opóźnieniem.

Aby zmienić hasło należy zalogować się do serwera studenckiego programem Putty. Po zalogowaniu do swojego konta wydajemy polecenie passwd i rozpoczyna się proces zmiany hasła. Hasło musi mieć co najmniej 8 znaków (liter i cyfr) i nie może być zbyt proste. Konta o zbyt prostych hasłach będą blokowane bez ostrzeżenia. Jeżeli Twoje hasło zna jeszcze ktoś niż TY sam, musisz je bezwarunkowo zmienić !!! Haseł nie wolno udostępniać osobom trzecim !!!

Strona www w obszarze konta (serwer studencki):

Na swoim koncie można umieszczać strony www.

W tym celu należy utworzyć katalog : public_html.

Następnie należy zmienić uprawnienia tego katalogu wydając polecenie :

```
chmod 701 public_html
```

Dla dokumentów tworzonych w katalogu public_html tworzymy uprawnienia (będąc w tym katalogu) wydając polecenie : `chmod * 706`.

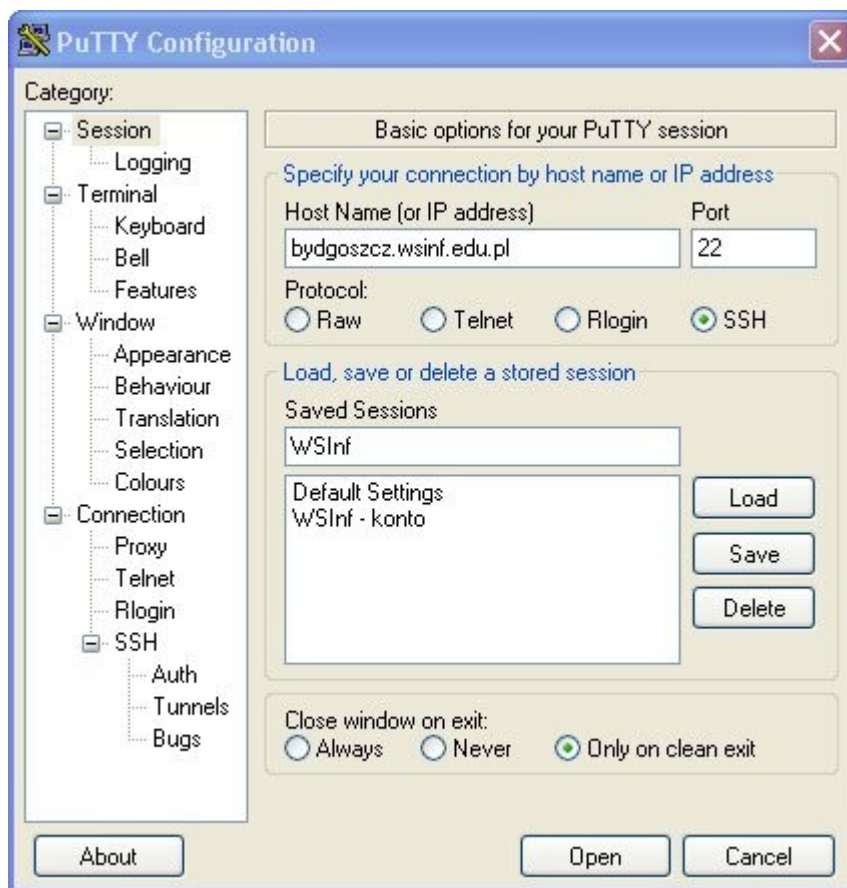
Stronę wywołuje się spod adresu : <http://bydgoszcz.wsinf.edu.pl/~login>

Dostęp do konta studenckiego (shelowego), zdalna praca :

Opisane poniżej programy pracują pod kontrolą systemu operacyjnego Windows.

Dostęp do konta shellowego realizujemy poprzez **program Putty**. Możemy wówczas zdalnie pracować na serwerze, czyli po zalogowaniu korzystamy z komend systemu operacyjnego Linuks.

Logujemy się do hosta : bydgoszcz.wsinf.edu.pl poprzez protokół SSH.



Program Putty można pobierać ze strony :

<http://www.chiark.greenend.org.uk/~sgtatham/putty/download.html>

Pliki do i z konta studenckiego można przegrywać z wykorzystaniem programu **WinSCP**, który można go pobrać ze strony : <http://winscp.sourceforge.net/eng/download.php>



PHP i mySQL :

Każdy student posiadający konto może w jego obrębie korzystać z PHP.

Jest również możliwość korzystania z lokalnej bazy mySQL dla celów dydaktycznych po uprzednim zgłoszeniu i uzasadnieniu potrzeb do administratora: administrator@bydgoszcz.wsinf.edu.pl

Korzystanie z konta studenckiego :

Uaktywnione konto studenckie jest aktywne przez cały okres studiów oraz dla absolwentów WSInf. Jeżeli na przestrzeni roku absolwent nie będzie korzystał z konta zostanie ono skasowane. Absolwent korzystający z konta będzie otrzymywał informacje promocyjne WSInf.

Wyższa Szkoła Informatyki Wydział Zamiejscowy w Bydgoszczy.